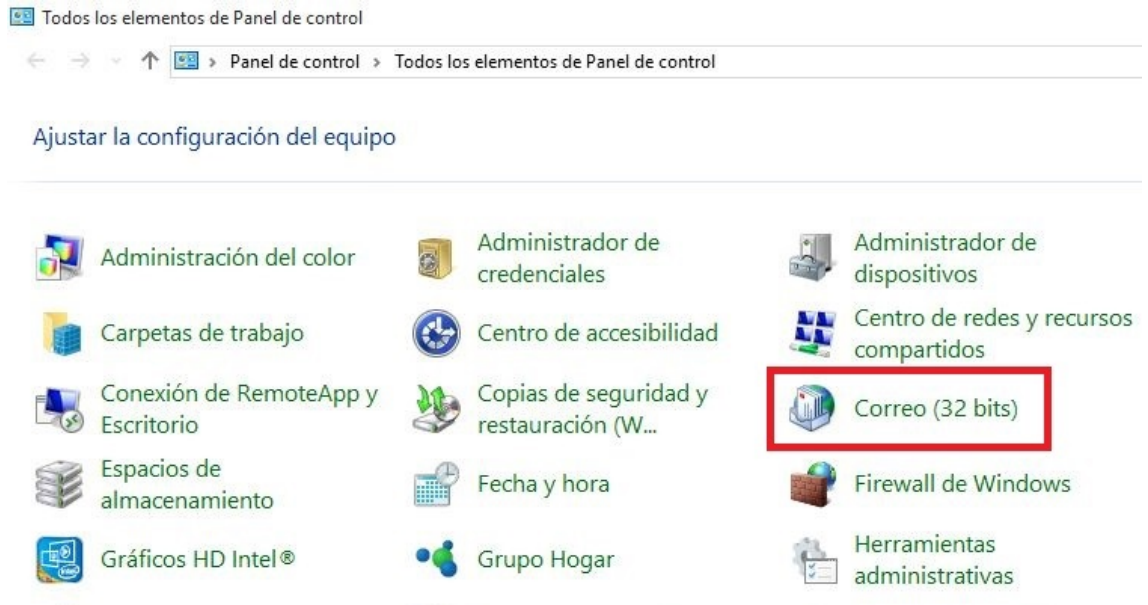
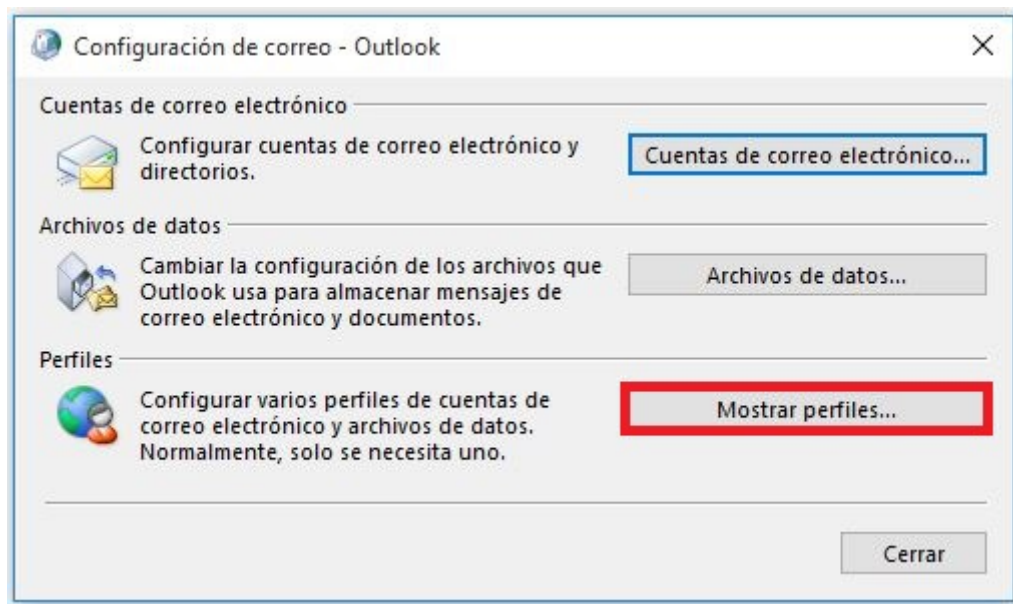


Instructivo para configurar cuentas EXCHANGE en Microsoft Office 2013

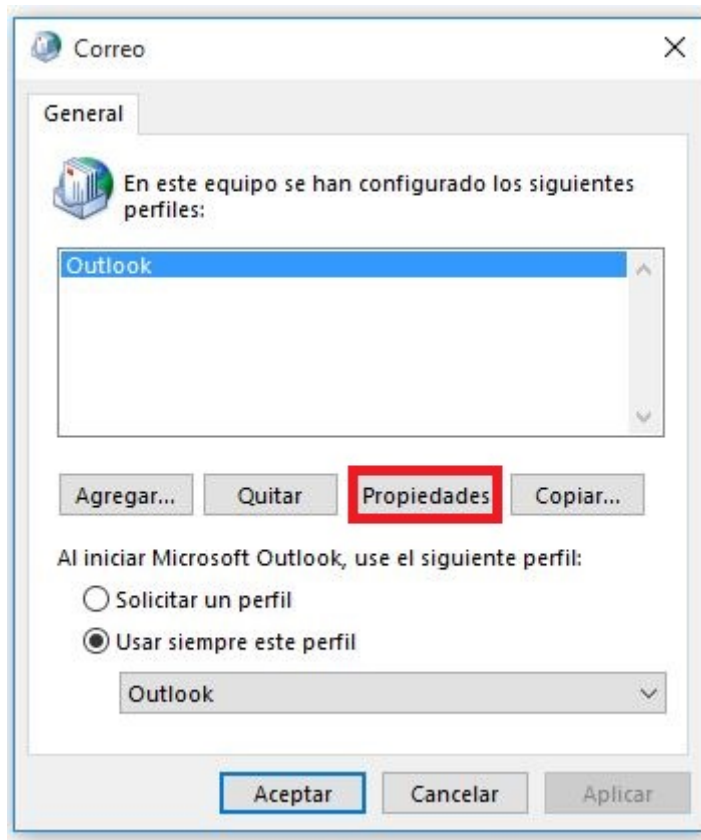
- 1) Abrir el Panel de Control y seleccionar la opción "Correo"



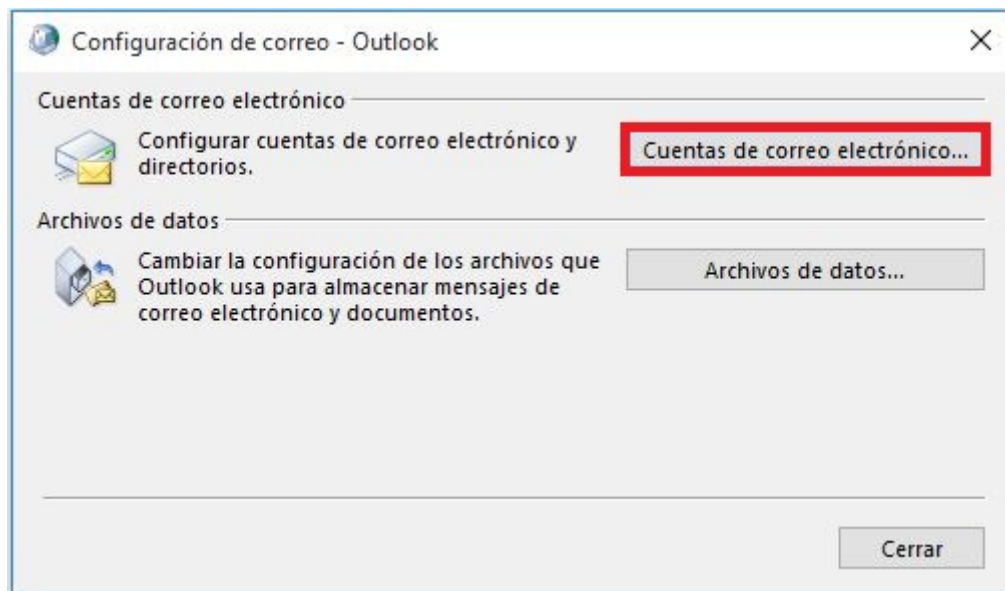
- 2) Hacer clic en el botón "Mostrar perfiles..."



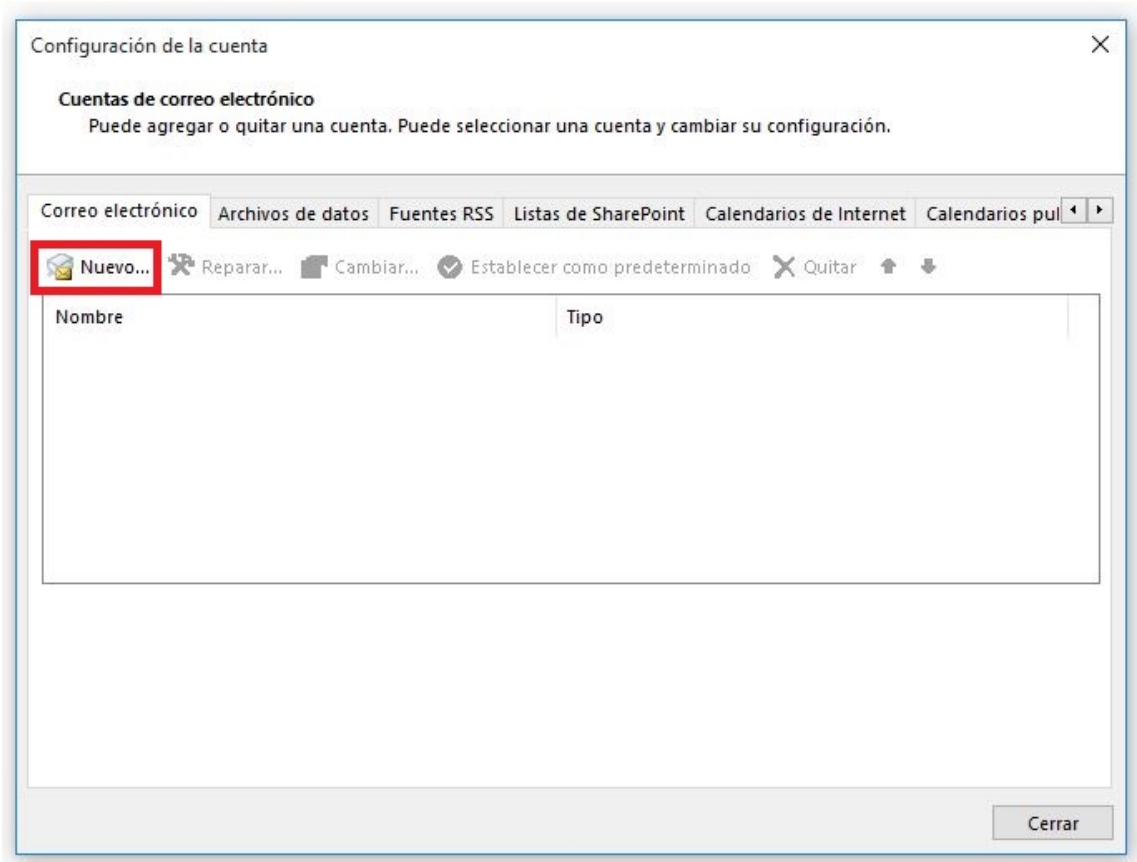
3) Hacer clic en el botón "Propiedades"



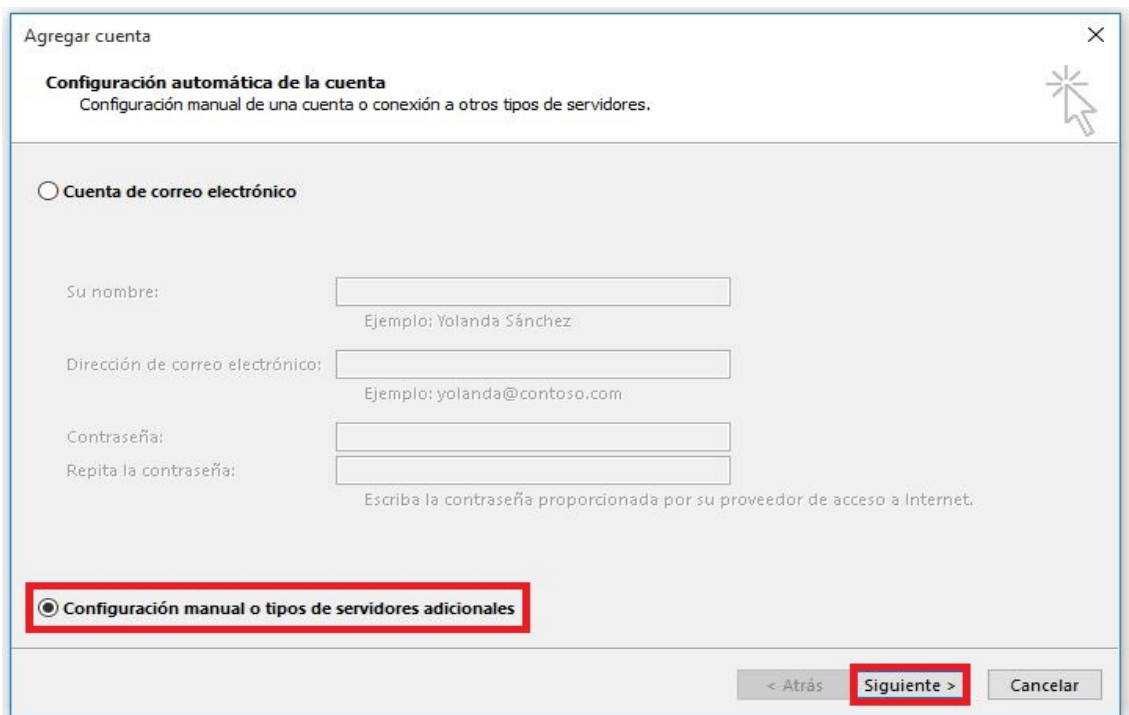
4) Hacer clic en el botón "Cuentas de correo electrónico..."



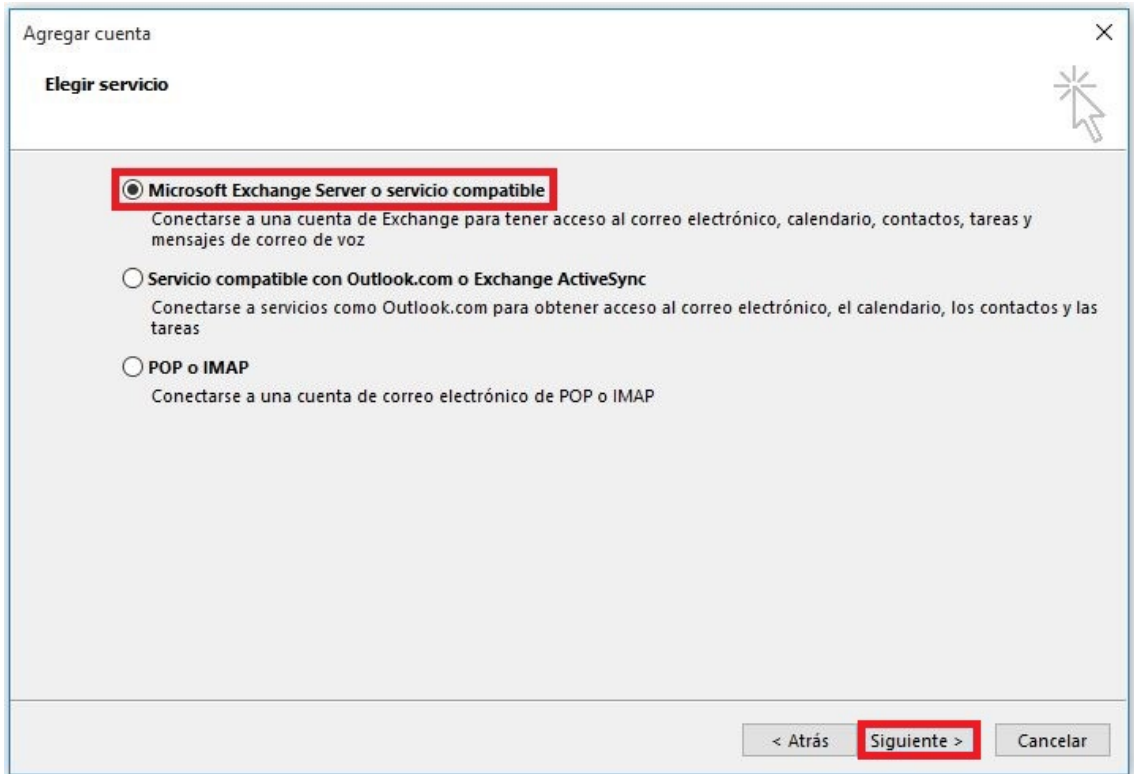
5) Hacer clic en el botón “Nuevo...”



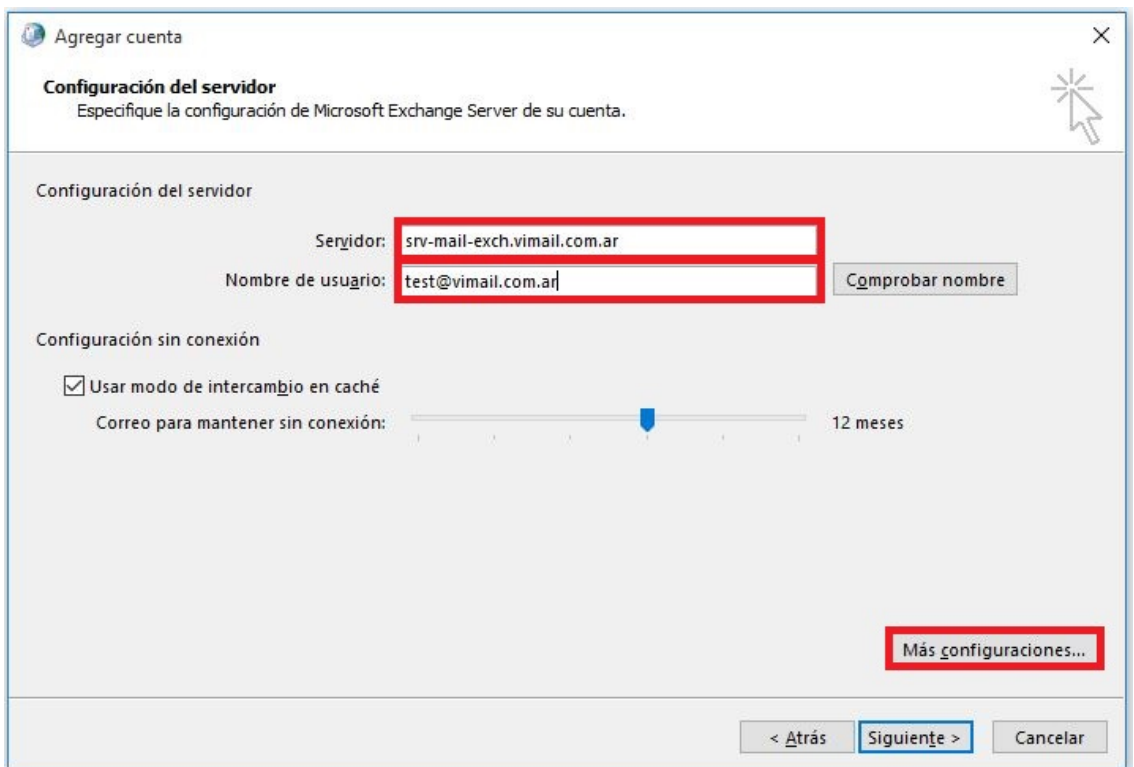
6) Seleccionar la opción “Configuración manual o tipos de servidores automáticos” y luego en “Siguiente”



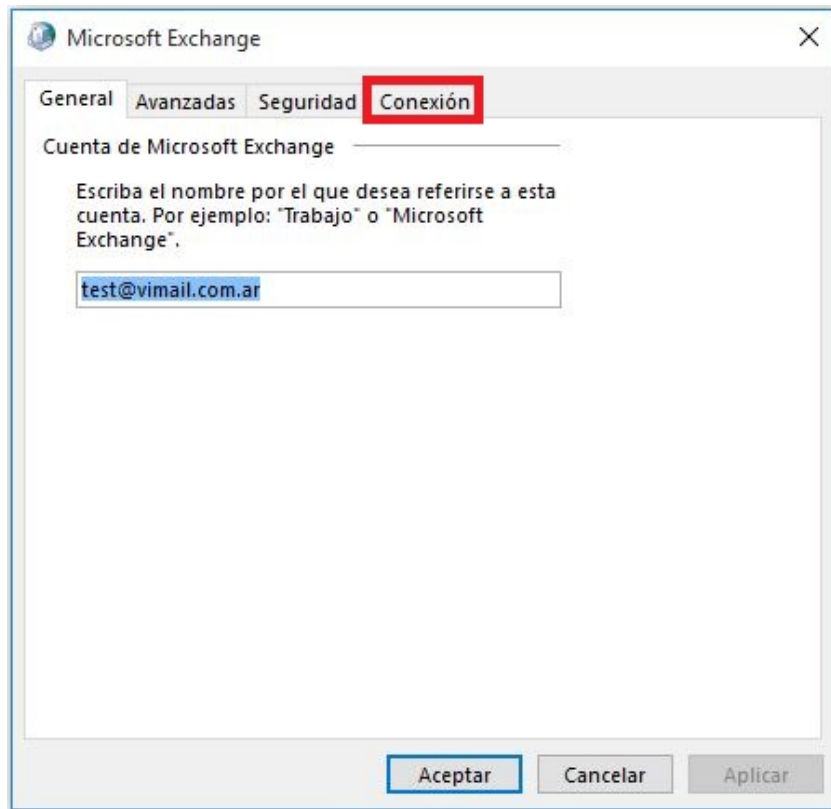
- 7) Seleccionar la opción “Microsoft Exchange Server o servicio compatible” y hacer clic en el botón “Siguiente”



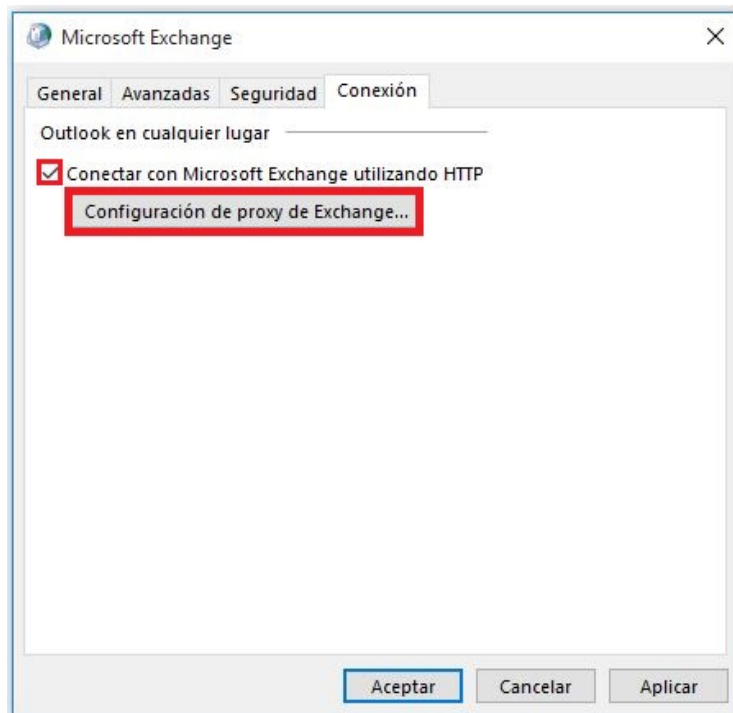
- 8) Colocar el nombre del servidor y el nombre de usuario (cuenta de correo) correspondiente tal como se ilustra en la imagen y hacer clic en el botón “Más configuraciones...” a continuación



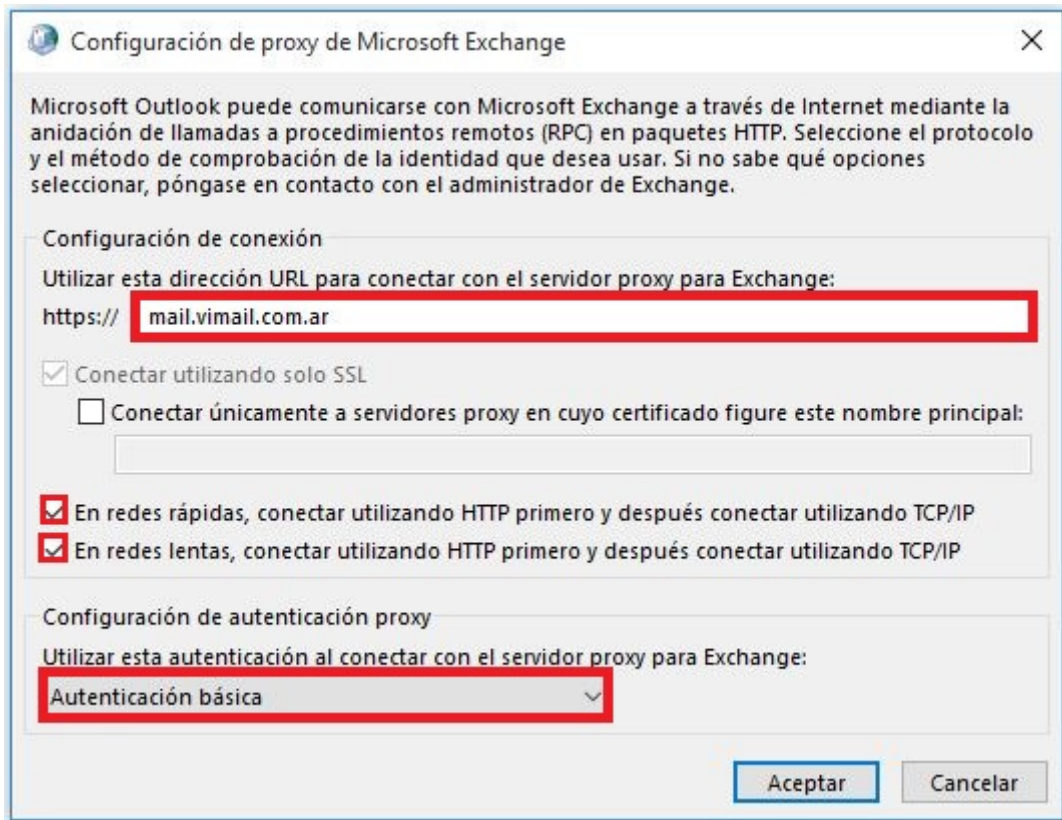
- 9) Hacer clic en la solapa "Conexión"



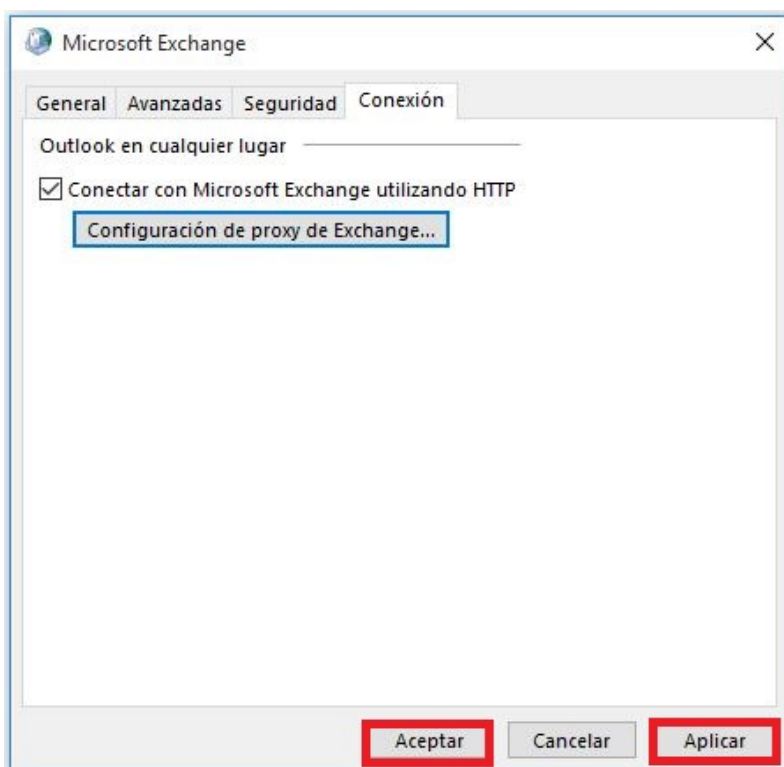
- 10) Tildar la opción "Conectar con Microsoft Exchange utilizando HTTP" y hacer clic en el botón "Configuración del proxy de Exchange..." a continuación



11) Colocar la información correspondiente tal como se ilustra en la siguiente imagen:



12) Hacer clic en el botón "Aplicar" y en el botón "Aceptar" a continuación



13) Hacer clic en el botón "Siguiente"

Agregar cuenta

Configuración del servidor
Especifique la configuración de Microsoft Exchange Server de su cuenta.

Configuración del servidor

Servidor:

Nombre de usuario:

Configuración sin conexión

Usar modo de intercambio en caché

Correo para mantener sin conexión: 12 meses

14) Colocar el nombre de la cuenta de correo y su respectiva contraseña y tildar la casilla "Recordar mis credenciales"

Seguridad de Windows

Aplicación de correo
Conectando con test@vimail.com.ar

Recordar mis credenciales

15) ¡Felicidades! Ha configurado Ud. su cuenta exitosamente. Hacer clic en el botón “Finalizar” para terminar.

